

MAPA DO CELÓW PROJEKTOWYCH  
SKALA 1:500

Obiekt: Kolbudy, ul. Przemysłowa, dz. nr 28/10 i inne  
Gmina: [220403\_2] Kolbudy  
ID Zgł.: GKIK-PODGIK.6640.1.5010.2023  
Jednostka Ewid.: [220403\_2] Kolbudy  
Obręb Ewid.: [0006] Kolbudy  
Układ współrzędnych prostokątnych płaskich: "2000" (strefa 6)  
Układ wysokości: PL-EVRF2007-NH

Obszar objęty aktualizacją  
Data sporządzenia mapy: 15.11.2023 r.

Sporządził:

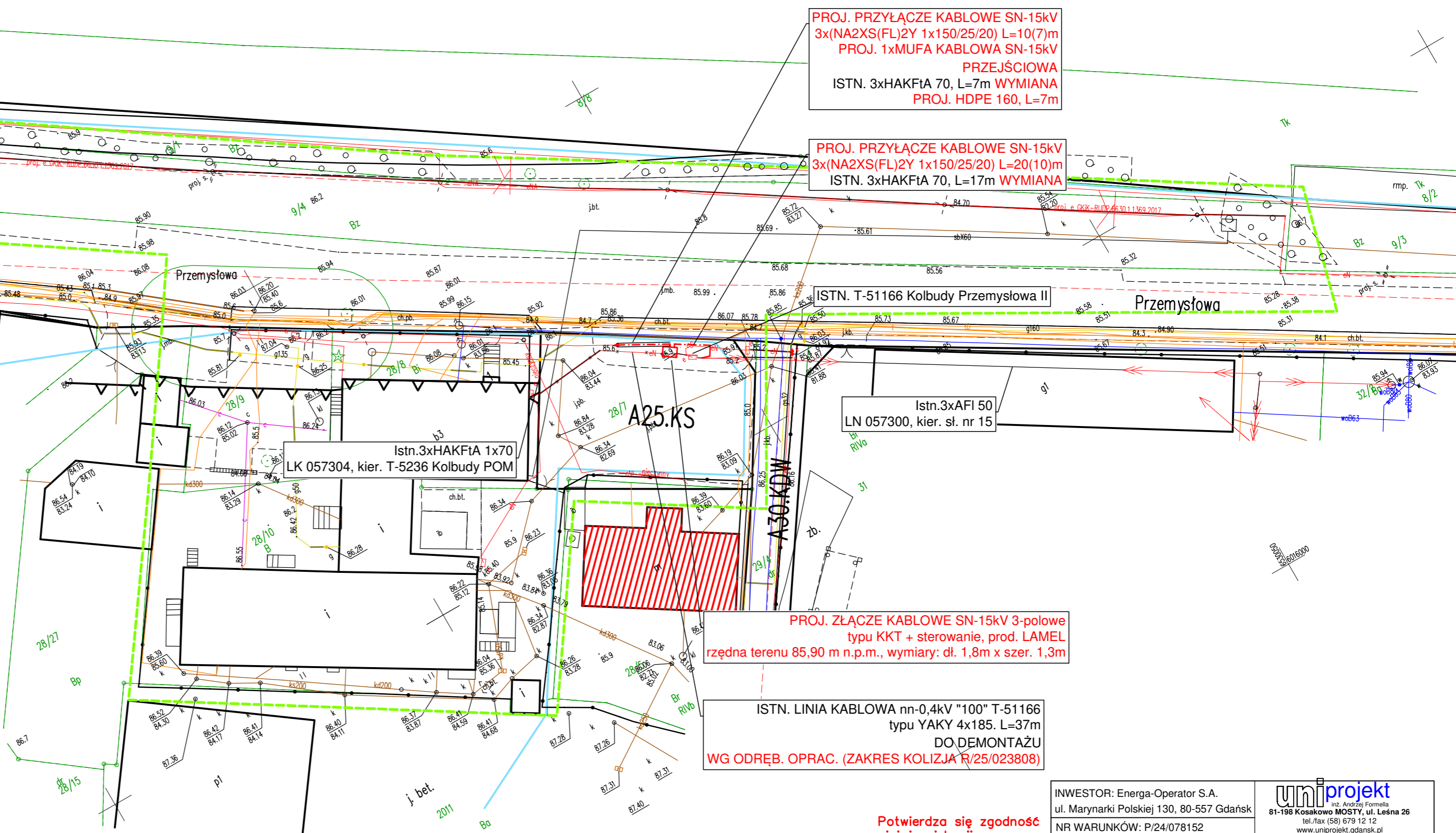
GEODETA UPRAWNIONY  
inż. Artur Ochojski-Luński  
Nr upr. 23290

**ANNAR**  
Waldemar Wesolowski  
81-628 Gdynia, ul. Graniczna 25  
tel. 58 620 82 78, fax 58 500 62 86  
NIP 583-142-63-65, REGON 192764293

UWAGA!

- Na mapie do celów projektowych nie wyróżniono gruntów obciążonych służebnościami gruntowymi ujawnionymi w księdze wieczystej
- Nie wyklucza się istnienia innych, nie wykazanych na mapie urządzeń podziemnych, które nie były zgłoszone do inwentaryzacji.
- W obszarze objętym aktualizacją występują uzgodnione w ZUD obiekty techniczne.
- Na mapę wysowano założenia MPZP wynikające z Uchwały nr XXVIII/267/2017 Rady Gminy Kolbudy z dnia 28 marca 2017 r.

Poświadczam, że niniejszy dokument został opracowany w wyniku prac geodezyjnych i kartograficznych, których rezultaty zawiera operat techniczny pozytywnie zweryfikowany. Jednocześnie informuję, że jestem świadomy odpowiedzialności kamej za złożenie fałszywego oświadczenia.	
Identyfikator zgłoszenia prac geodezyjnych	GKIK-PODGIK.6640.1.5010.2023
Organ służby geodezyjnej, który otrzymał zgłoszenie	Starosta Gdański Wydział Geodezji
Wykonawca prac geodezyjnych	ANNAR Waldemar Wesolowski
Nr oraz data sporządzenia dokumentu zawierającego wynik pozytywnej weryfikacji	GKIK-PODGIK.6640.1.5010.2023_51803 z dnia 07-12-2023
Imię i nazwisko oraz nr uprawnień zawodowych kierownika prac	GEODETA UPRAWNIONY inż. Artur Ochojski-Luński Nr upr. 23290



PROJ. PRZYŁĄCZE KABLOWE SN-15kV  
3x(NA2XS(FL)2Y 1x150/25/20) L=10(7)m  
PROJ. 1xMUFA KABLOWA SN-15kV  
PRZEJŚCIOWA  
ISTN. 3xHAKFtA 70, L=7m WYMIANA  
PROJ. HDPE 160, L=7m

PROJ. PRZYŁĄCZE KABLOWE SN-15kV  
3x(NA2XS(FL)2Y 1x150/25/20) L=20(10)m  
ISTN. 3xHAKFtA 70, L=17m WYMIANA

ISTN. T-51166 Kolbudy Przemysłowa II

Istn.3xAFI 50  
LN 057300, kier. sl. nr 15

PROJ. ZŁĄCZE KABLOWE SN-15kV 3-polowe  
typu KKT + sterowanie, prod. LAMEL  
rzędna terenu 85,90 m n.p.m., wymiary: dł. 1,8m x szer. 1,3m

ISTN. LINIA KABLOWA nn-0,4kV "100" T-51166  
typu YAKY 4x185. L=37m  
DO DEMONTAŻU  
WG ODRĘB. OPRAC. (ZAKRES KOLIZJA R/25/023808)

Potwierdza się zgodność  
niniejszej kopii z  
oryginałem mapy do  
celów projektowych  
inż. Andrzej Formella

INWESTOR: Energa-Operator S.A. ul. Marynarki Polskiej 130, 80-557 Gdańsk		<div>uni<b>projekt</b> <small>inż. Andrzej Formella</small> 81-198 Kosakowo MOSTY, ul. Leśna 26 tel./fax (58) 679 12 12 www.uniprjekt.gdansk.pl</div>	
NR WARUNKÓW: P/24/078152			
ADRES: dz. 28/7 - obręb 0006 Kolbudy ul. Przemysłowa			
OBIEKT: Budowa elektroenergetycznego przyłącza kablowego SN-15kV dla zasilania zakładu produkcyjnego nr 1			
TYTUŁ rys.: Projekt zagospodarowania terenu		DATA: 08.2025	SKALA: 1:500
Projektował: inż. Andrzej Formella	nr upr. GT-III-630/127/75 w specjalności instalacyjnej w zakresie sieci, instalacji i urządzeń elektrycznych i elektroenergetycznych	PODPIS:	<div>E1</div>